

烟气分析仪

Eurolyzer ST (简明型号: E30)



- 中文菜单, 触摸感应式操作
- 三合一功能: 同时进行烟气分析、抽力/差压测量和烟温测量
- 传感器配置: 标配 O₂、CO/H₂, 选配 NO
- CO 传感器带动态 H₂ 补偿
- 数据储存: 标配 1GB 的 Micro-SD卡
- 数据记录: 内置红外接口可连接红外热敏打印机, 实时打印测量数据
- 选配: 蓝牙通讯功能
- 计算参数: CO₂、NO_x、燃烧效率、烟气损失值、过量空气系数, 等热工参数



技术参数:

	量程	精确度	分辨率	响应时间(T90)
O ₂	0 ~ 21.0 Vol. %	±0.2 Vol. % 测量值	0.1 Vol. %	<20 s
CO(H ₂ 补偿)	0 ~ 10,000 ppm	±5 ppm (0~100ppm) ±5% 测量值 (>100ppm)	1 ppm	<30 s
CO ₂ - 计算 (根据选择的燃料)	0 ~ CO ₂ max	±0.2 Vol. % 测量值	0.1 Vol. %	<30 s
NO	0~2,000/ 5,000 ppm	±5 ppm (0~100ppm) ±5% 测量值 (>100ppm)	1 ppm	<35 s
NO _x - 计算	0~6,000 ppm	±5 ppm (0~100ppm) ±5% 测量值 (>100ppm)	1 ppm	<35 s
烟气温度	0 ~ +1,000 °C	±1 °C (0 ~ +300 °C) ±1.0 % 测量值 (> +300 °C)	1 °C	<10 s
环境温度	-20 ~ +200 °C	±2 °C + 1 位 (-20 ~ 0 °C) ±1 °C + 1 位 (0 ~ +200 °C)	0.1 °C	<10 s
抽力/差压	± 150 hPa	±1% 测量值	0.01hPa (< 19.9 hPa) 0.1hPa (>20 hPa)	<10 s

复位键

电源接口

MicroSD
卡插槽红外
打印接口

USB 接口

烟气温度接口

环境温度接口

烟气接口

抽力/差压接口 (选配)

产品描述：

E30 手持式烟气分析仪具有流线型的外观设计，坚固耐磨的保护套带磁铁吸附功能，可实现免提操作，为您的日常使用提供最大的便利。

AFRISO 的工程师们赋予了 E30 最先进的技术工艺，如：高清晰的TFT彩屏和触摸式操作面板。内置的烟道中心温度搜索功能，可以帮助您选择最佳的烟气采样点。仪器具有开机自检和限值监测功能，并自动显示维护信息，便于检修。设备除了配置 miniUSB 接口，还可选配蓝牙接口实现与PC间的无线数据通讯。通过红外接口连接外部打印机，实时打印测量数据。

其他参数：

显示计算值

CO₂、NO_x、燃烧效率、烟气损失值、过量空气系数、温差、燃料露点等

尺寸	(H x W x D) 215 x 65 x 45 mm
重量	约 400 g
显示屏	TFT 彩色显示屏, 2.8"
供电电源	交直流两用, 内置镍氢电池组 (4.8V / 2Ah)
操作时间	10 h (节电模式)



E30 选型表

描述	订货号
E30 主机	
E30 O ₂ , CO/H ₂ , 烟气温度, 环境温度 (仅仪器)	M042 02 014
E30 O ₂ , CO/H ₂ , 烟气温度, 环境温度, 抽力 (仅仪器)	M042 02 114
E30 O ₂ , CO/H ₂ , 烟气温度, 环境温度, 抽力/压差 (仅仪器)	M042 02 214
E30 O ₂ , CO/H ₂ , NO(NO _x), 烟气温度, 环境温度, 抽力 (仅仪器)	M042 03 114
E30 O ₂ , CO/H ₂ , NO(NO _x), 烟气温度, 环境温度, 抽力/压差 (仅仪器)	M042 03 214
标配	
手提式仪器箱	500541
烟气采样探枪: 290mm 探针, 1.8m 软管, 不带抽力测量接口	500264
烟气采样探枪: 290mm 探针, 1.8m 软管, 带抽力测量接口	500267
烟气冷凝过滤器 (与采样探枪结合使用)	500190
环境温度探头	521844
充电器	522727
MicroSD 卡 (1GB)及读卡器	511035
备用耗材: 烟尘精细过滤芯 (5 片装) 和烟尘 Teflon 滤膜 (5 片装) 组合	500208
选配	
扩展 NO 测量功能 (NO/NO _x)	522680
备用耗材: 烟尘精细过滤芯 (5 只装)	511003
备用耗材: 烟尘 Teflon 滤膜 (10 片装)	511004
红外打印机	522394
热敏打印纸 (5 卷装)	523374
PC 操作软件 - Eurosoft	522532
蓝牙模块	500649

烟气分析仪

Eurolyzer STx (简明型号: E30x)



- + 中文彩屏，触摸感应式操作
- + 标配长寿命电化学传感器，O₂传感器使用期 ≥ 5年
- + 管路气密性测试，压力泄露（损失）测量
- + 大气压测量
- + 环境CO监测，扬声器报警功能
- + 标配低耗能蓝牙通讯、蓝牙打印和红外打印功能
- + 可通过手机/pad/电脑远程监控测量过程：显示测量值的曲线图和柱状图
- + 内置二维码功能，通过扫描二维码后测量数据可直接保存于手机
- + 独立的SD存储卡，Max. 32GB
- + 选配：流速/流量测量功能
- + 选配：测量数据自动记录功能，自定义记录时间间隔1-999s
- + 锂电池续航时间长达14h，测量过程中亦可同时充电
- + 预约关机及关机前自动冲洗功能
- + 自动计算CO₂、NO_x、CO未稀释、效率、过剩空气、烟气损失、燃料露点等



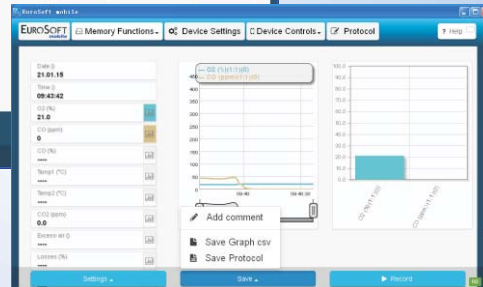
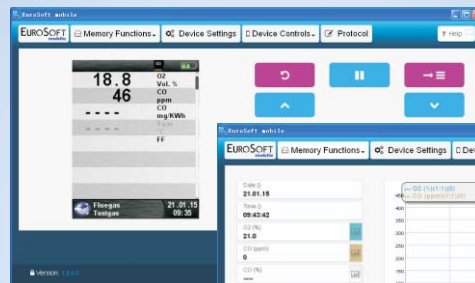
Eurosoft Mobile APP



NEW



通过扫描二维码，可实时读取测量数据



通过低耗能蓝牙实现与智能手机、平板电脑及 PC 的远程控制、无线数据通讯。
(详见EuroSoft mobile 软件)

技术参数：

	量程	精确度	分辨率	响应时间(T90)
O ₂	0 ~ 25 Vol. %	±0.2 Vol. % 测量值	0.01 Vol. %	<30 s
CO(H ₂ 补偿)	0 ~ 5,000/10,000 ppm	±5 ppm (< 50 ppm) ±5% 测量值 (>50 ppm)	1 ppm	<60 s
CO ₂ - 计算	0 ~ CO ₂ max	±0.2 Vol. %	0.1 Vol. %	<30 s
NO	0~2,000/ 5,000 ppm	±5 ppm (0~100ppm) ±5% 测量值 (>100ppm)	1 ppm	<35 s
NO _x - 计算	0~6,000 ppm	±5 ppm (0~100ppm) ±5% 测量值 (>100ppm)	1 ppm	<35 s
烟气温度	0 ~ +1,000 °C	±1 °C (< +300 °C) ±1 % 测量值 (> +300 °C)	0.1 °C	<10 s
环境温度	-20 ~ +200 °C	±3 °C+1 (-20 ~ 0 °C) ±1 °C +1(0.1 ~+200 °C)	0.1 °C	<10 s
抽力/差压	±150 hPa	±2 Pa+1 (< 2 hPa) ±1% 测量值 (> 2 hPa)	0.01hPa (< 19.9 hPa) 0.1hPa (>20 hPa)	<10 s
流速	0.5 ~ 70 m/s	Max.0.8m/s	0.1 m/s	<20 s

显示计算值：

CO₂, NO_x, CO(未稀释), 温差, 燃烧效率, 过量空气系数, 烟气损失值, 露点



其他参数：

尺寸	(H x W x D) 215 x 70x 40 mm
重量	约 500g (包含磁性保护套)
外壳材质	高强度塑料
显示屏	TFT 彩色显示屏 2.8"
数据通讯	低耗能蓝牙
打印机	红外打印机/蓝牙打印机
存储	选配 MicroSD/SDHC 卡, Max.32GB
工作温度	-5 ~ 40 °C
存储温度	-20 ~ +50 °C
防护等级	IP42 (EN 60529)
电池信息	锂电池, accu3.6 V
主电源	Mini USB (5 V)

使用简便：

E30x 开机后, 会立即出现一个有彩色图标构成的下拉菜单。滚动触摸轮可以用来选择以下程序: 烟气分析、温度测量、环境CO测量、压力测量、流速测量(选配), 仪器设置和MicroSD存储, 用"确认"键确认选择。

当使用烟气分析功能时, 会出现一个空气中的自动校准过程, 校准结束后首先需要选择燃料种类。随后, 测量值将被显示在屏幕上。

E30x 选型表

描述	订货号
E30x 主机	
E30x O ₂ , CO/H ₂ , 烟气温度, 环境温度 (仅仪器)	M046 29 010
E30x O ₂ , CO/H ₂ , 烟气温度, 环境温度, 抽力 (仅仪器)	M046 29 110
E30x O ₂ , CO/H ₂ , 烟气温度, 环境温度, 抽力/压差 (仅仪器)	M046 29 210
E30x O ₂ , CO/H ₂ , NO(NO _x), 烟气温度, 环境温度, 抽力 (仅仪器)	M046 30 110
E30x O ₂ , CO/H ₂ , NO(NO _x), 烟气温度, 环境温度, 抽力/压差 (仅仪器)	M046 30 210
标配	
手提式仪器箱	500541
烟气采样探枪: 290mm 探针, 1.8m 软管, 不带抽力测量接口	500264
烟气采样探枪: 290mm 探针, 1.8m 软管, 带抽力测量接口	500267
烟气冷凝过滤器 (与采样探枪结合使用)	500190
环境温度探头	521844
USB 接口充电器单元	523493
USB 接口充电线缆1.0m	523506
MicroSD 卡 (1GB)及读卡器	511035
备用耗材: 烟尘精细过滤芯 (5 片装) 和烟尘 Teflon 滤膜 (5 片装) 组合	500208
选配	
扩展 NO 测量功能 (NO/NO _x)	522680
备用耗材: 烟尘精细过滤芯 (5 只装)	511003
备用耗材: 烟尘 Teflon 滤膜 (10 片装)	511004
红外打印机	522394
蓝牙打印机	523525
热敏打印纸 (5 卷装)	523374
流速/流量测量	510913
测量数据自动记录程序	511010
低耗能蓝牙通讯控制模块 (适用PC对仪器的远程操控)	500856

标准采样探枪

290 mm 探针, 固定锥可调节长度, 耐高温 600 °C ;
1.8 m 采样软管, 含烟气冷凝过滤装置;
探针前端内置热电偶, 可测量烟温;

PN. 500267+500190



更多采样探枪的选择详见 P24

E30x 与 E30 功能比较



E30

- + 新增长寿命 O₂ 传感器，使用期 ≥ 5 年
- + 新增功能：压力泄漏（损失）测量
 - 大气压测量
 - 低耗能蓝牙通讯技术
 - 二维码功能
- + 可通过手机/pad/电脑远程监控测量过程，实时显示测量值的曲线图和柱状图
- + 新增选配功能：流速/流量测量
 - 测量数据自动记录
 - Micro SD 卡，Max. 32 GB
- + 锂电池替代了镍氢电池组，更长的续航时间
- + 新增快捷键，快速进入功能菜单



E30x

配件图



蓝牙打印机
PN. 523525



红外打印机
PN. 522394



打印纸（5 卷）
PN. 523374



蓝牙通讯控制模块
PN. 500856



烟尘Teflon滤膜
（10 片装）
PN. 511004



烟尘精细过滤芯
（5 片装）
PN. 511003



环境温度探头
量程: 0/+50 °C
PN. 521844



手提式仪器箱
PN. 500541