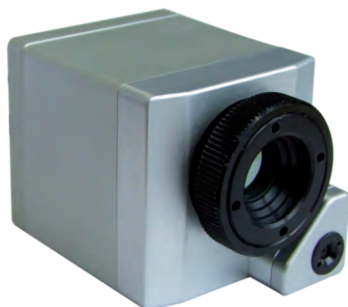


optris® PI200

双光路高速红外热像仪

测温范围-20℃至1500℃



产品特点

- **新版：**双光路技术
- 128Hz(160 x 120像素)实时热成像
- 32Hz(640 x 480像素)实时同步可见光成像记录
- 微光技术视觉相机
- 设计小巧(尺寸: 45 x 45 x 62mm³)
- 热分析套装包括3个镜头(可选)

基本参数

环境等级	IP 67
环境温度	0~50℃
存储温度	-40~70℃
相对湿度	20~80%, 不结露
震动	2G, IEC68-2-6
冲击	25G, IEC68-2-29
重量	215g(包括镜头)

电参数

输出	USB 2.0
供电	USB供电
接口(电隔离)	0~10V输出 0~10V输入 数字输入
电缆长度	1m(标准), 5m, 10m, 20m USB电缆
三脚架	1/4~20UNC

测量参数

温度量程	-20~100℃/0~250℃/150~900℃/200~1500℃ ¹⁾
探测器	非制冷型焦平面阵列探测器
光谱响应	7.5~13μm
光学分辨率	160×120像素
帧频	128Hz
系统精度	±2℃或±2%
视场角(FOV)	23° x 17° FOV / f = 10 mm 或 6° x 5° FOV / f = 35.5 mm 或 41° x 31° FOV / f = 5.7 mm 或 72° x 52° FOV / f = 3.3 mm
热灵敏度(NETD)	0.08 K (23° x 17° FOV / F = 0.8) 0.3 K (6° x 5° FOV / F = 1.6) 0.1 K (41° x 31° FOV 和 72° x 52° FOV / F = 1)
可见光成像探头	光学分辨率: 640 x 480像素 帧频: 32Hz 视场角(FOV): 54° x 40°

¹⁾72°镜头不适用于200~1500℃温度段扩展

CentralAn 醇安

德国欧普士—致力于红外测温技术的创新